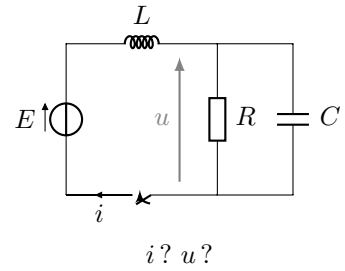
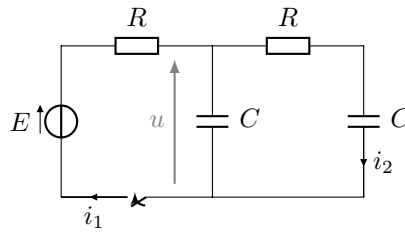
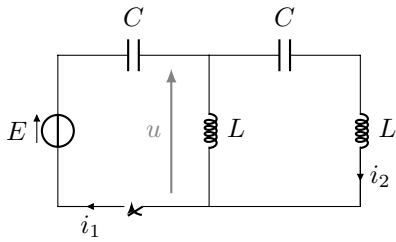
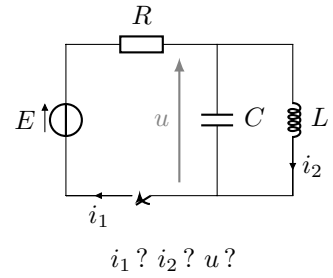
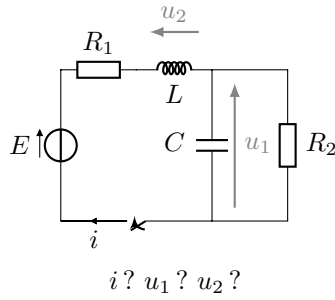
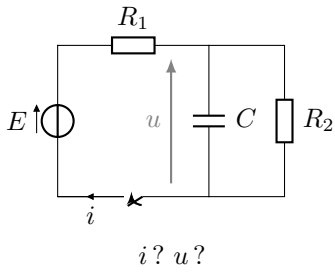


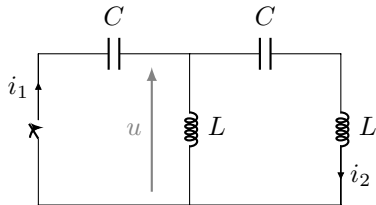
Obtention de conditions initiales en électricité

Pour les circuits ci-dessous, donner les valeurs des grandeurs demandées à $t = 0^+$ et à $t = +\infty$. Les interrupteurs se ferment tous à $t = 0$ après avoir été ouverts longtemps :



Les condensateurs sont initialement déchargés. $i_1 ? i_2 ? u ?$

Les condensateurs sont initialement déchargés. $i_1 ? i_2 ? u ?$



Le condensateur de gauche est initialement chargé à la tension E . $i_1 ? i_2 ? u ?$

